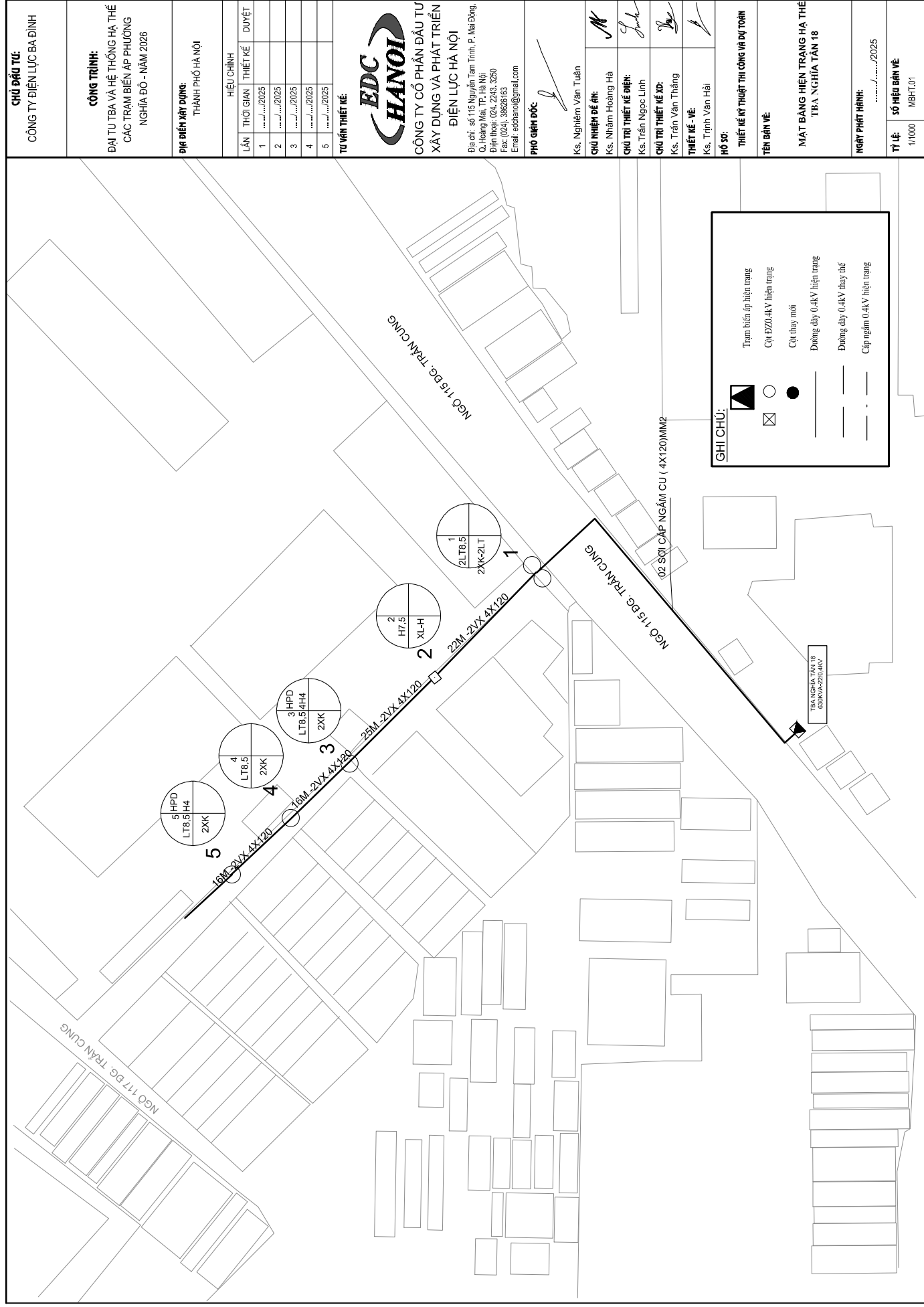
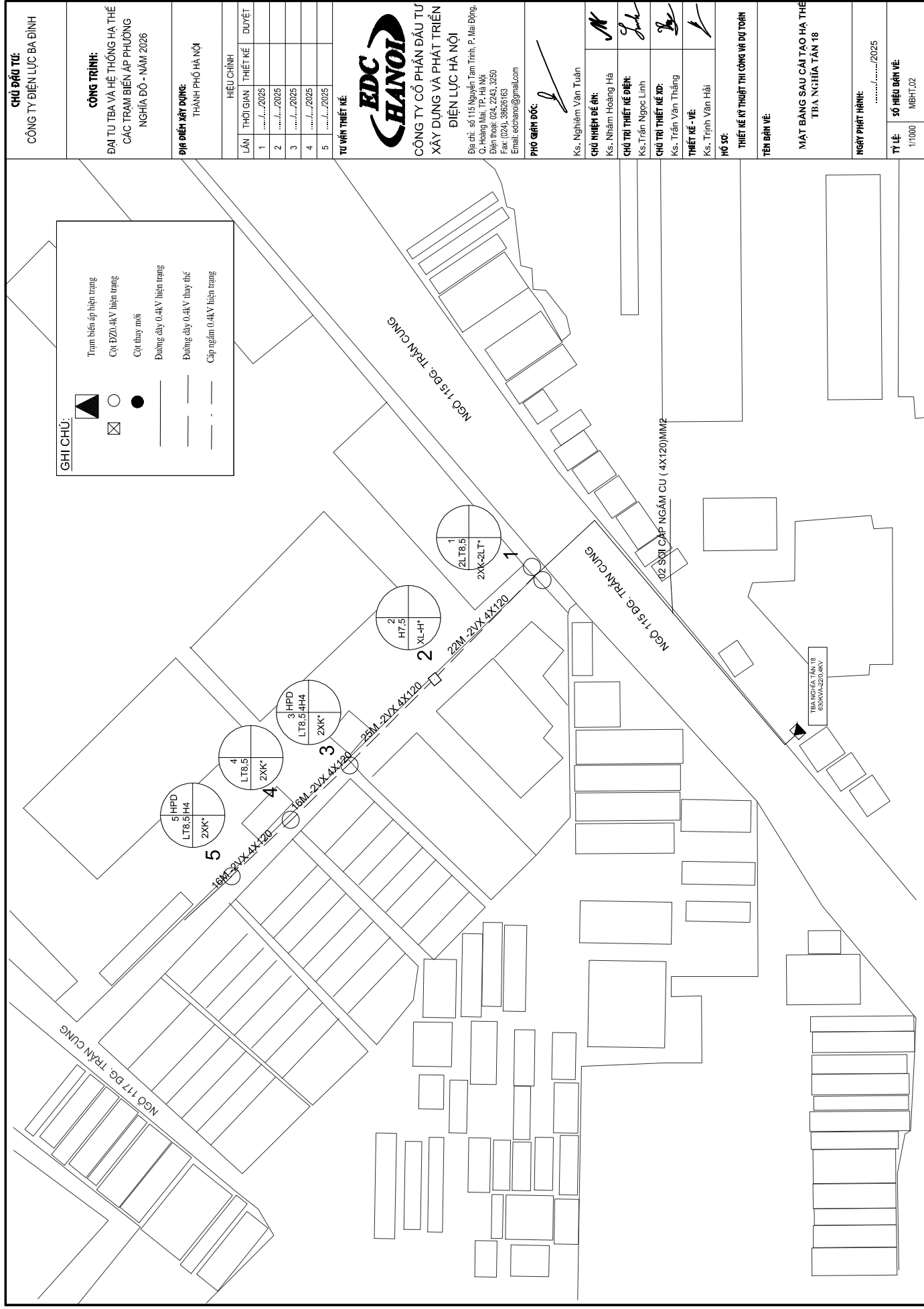


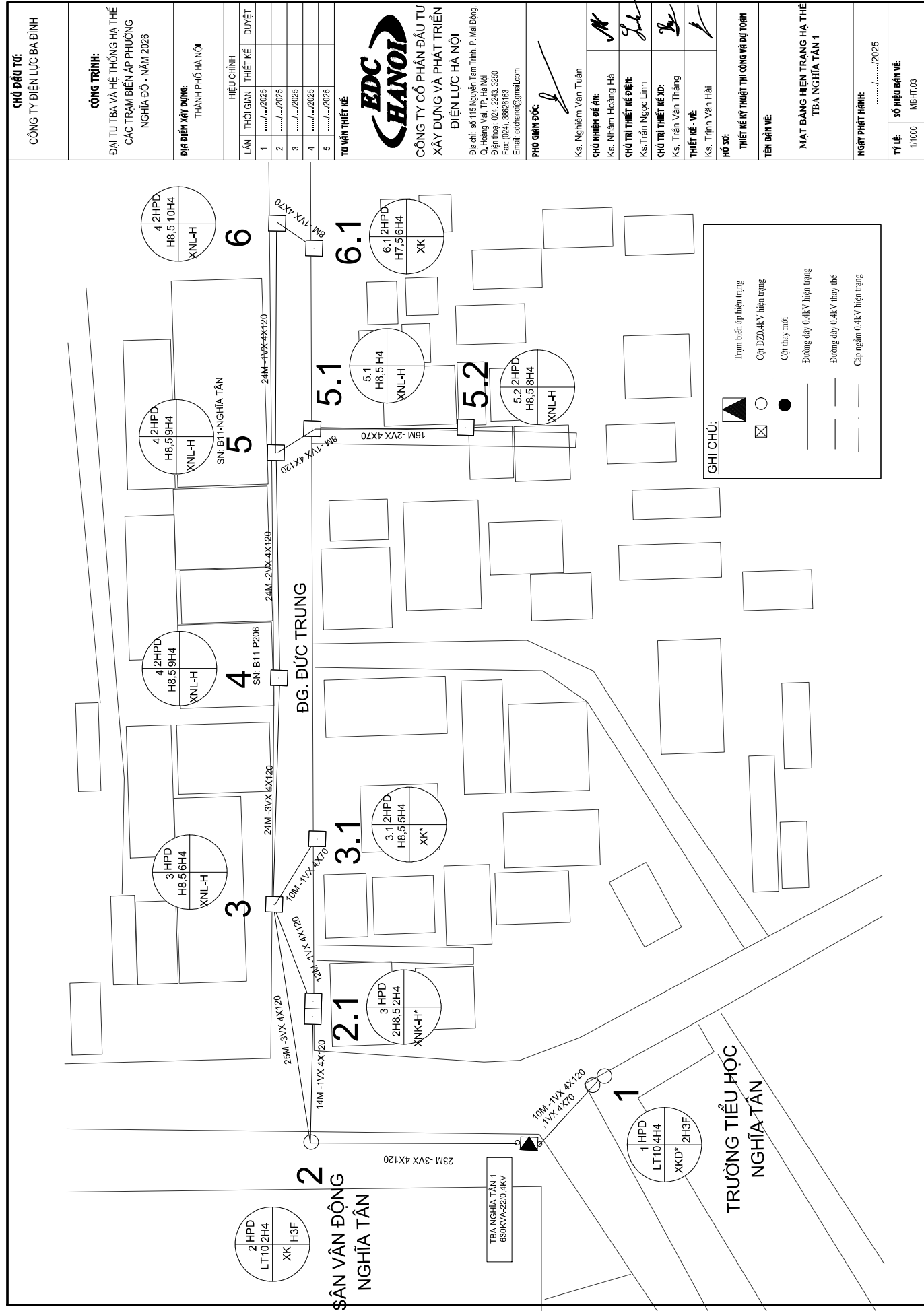
THÔNG KÊ BÁN VẼ

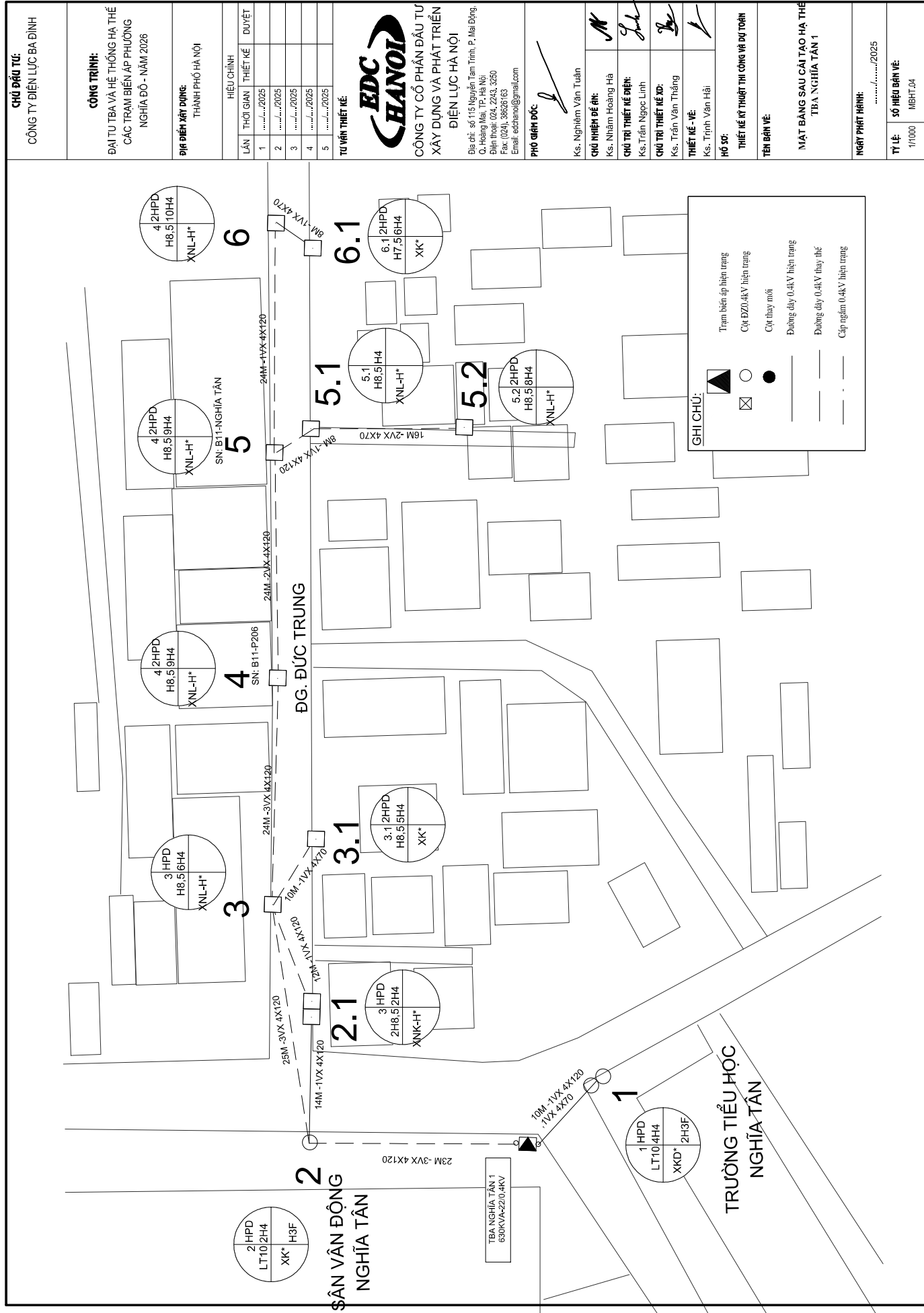
Công trình: Đại tu TBA và hệ thống hạ thế các trạm biến áp phường Nghĩa Đô năm 2026

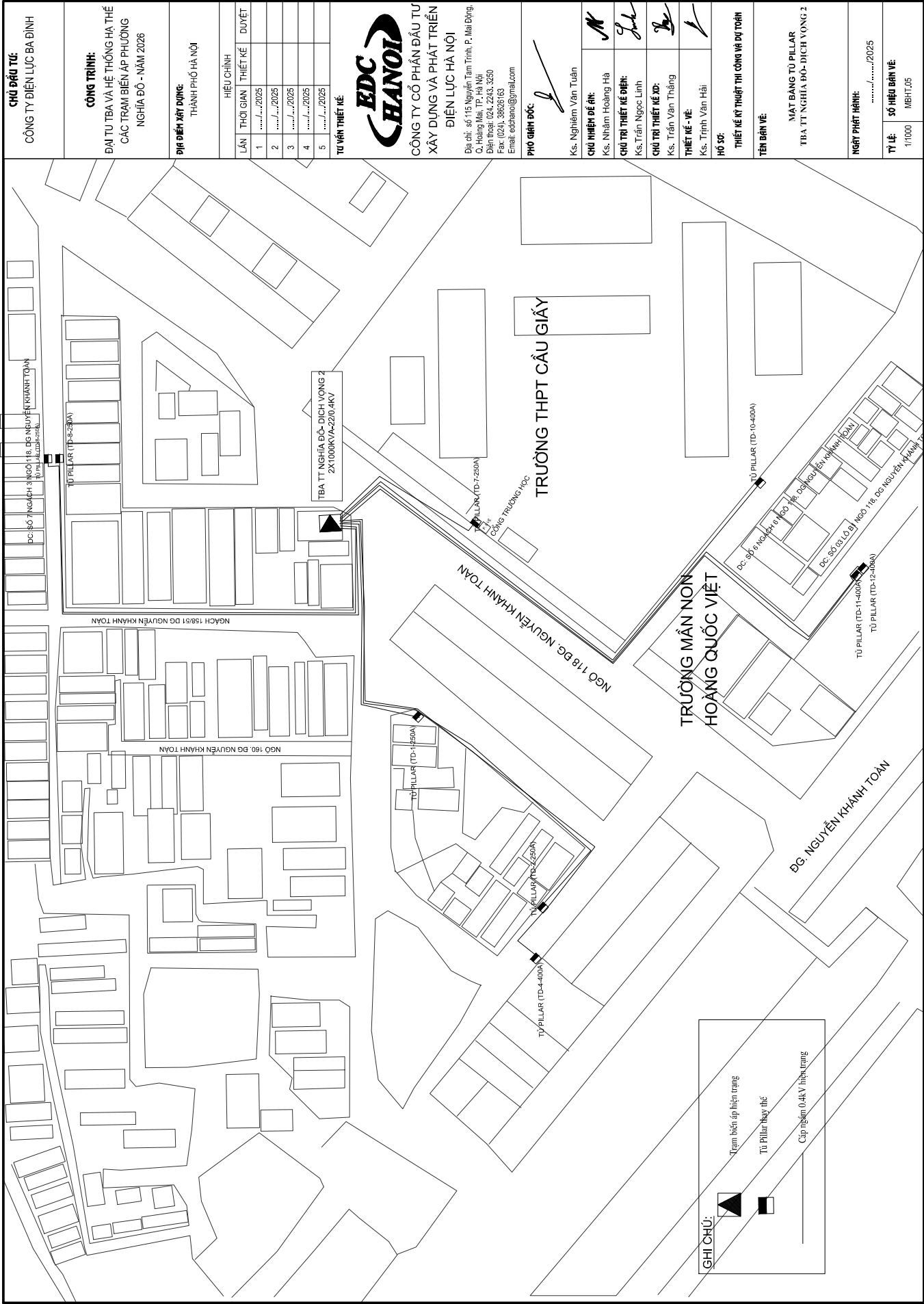
STT	TÊN BẢN VẼ	MÃ HIỆU	STT	TÊN BẢN VẼ	MÃ HIỆU
1	Mặt bằng lưới điện hiện trạng TBA Nghĩa Tân 18	MBHT.01	18	Xà lảnh kép trên cột dup ngang	BV-ĐZHT-CT-11
2	Mặt bằng lưới điện cải tạo TBA Nghĩa Tân 18	MBHT.02	19	Xà nánh trên cột H đơn	BV-ĐZHT-CT-12
3	Mặt bằng lưới điện hiện trạng TBA Nghĩa Tân 1	MBHT.03	20	Xà kèm trên cột ly tâm đơn	BV-ĐZHT-CT-13
4	Mặt bằng lưới điện cải tạo TBA Nghĩa Tân 1	MBHT.04	21	Xà kèm trên cột ly tâm dup ngang	BV-ĐZHT-CT-14
5	Mặt bằng biến trạng tủ Pillar TBA TT Nghĩa Đô- Dịch Vọng 2	MBHT.05	22	Sơ đồ lắp đặt cáp hòm công tơ, hộp phân dây	BV-ĐZHT-CT-15
6	Mặt bằng sau cải tạo tủ Pillar TBA TT Nghĩa Đô- Dịch Vọng 2	MBHT.06		Biển tên cột	BV-ĐZHT-CT-16
7	Sơ đồ nguyên lý hiện trạng TBA Nghĩa Đô 14	BV-ĐZHT-CT-1	23	Bố trí treo thẻ trên cột	BV-ĐZHT-CT-17
8	Bố trí thiết bị, sơ đồ 1 sợi TBA Nghĩa Đô 14	BV-ĐZHT-CT-2	24	Bố trí cáp vận xoắn trên cột	BV-ĐZHT-CT-18
9	Tủ điện hạ áp 600V-1000A TBA Nghĩa Đô 14	BV-ĐZHT-CT-3	25	Tủ pillar 600V-(1100x600x400mm) -250A-1 mặt- (Bao gồm: 1MCCB250A+3MCCB160A)	BV-ĐZHT-CT-19
10	Sơ đồ nguyên lý hiện trạng TBA Nguyễn Ái Quốc 6	BV-ĐZHT-CT-4	26	Tủ pillar 600V-(1100x600x400mm) -250A-1 mặt- (Bao gồm: 1MCCB250A+3MCCB160A)	BV-ĐZHT-CT-20
11	Bố trí thiết bị, sơ đồ 1 sợi TBA Nguyễn Ái Quốc 6	BV-ĐZHT-CT-5	27	Tủ pillar 600V-(1100x600x400mm) -250A-1 mặt- (Bao gồm: 1MCCB250A+2MCCB160A)	BV-ĐZHT-CT-21
12	Tủ điện hạ áp 600V-1000A TBA Nguyễn Ái Quốc 6	BV-ĐZHT-CT-6	28	Tủ pillar 600V-(1100x600x400mm) -250A-1 mặt- (Bao gồm: 1MCCB250A+3MCCB160A)	BV-ĐZHT-CT-22
13	Tủ điện hạ áp 600V-1600A TBA N6 Dịch Vọng	BV-ĐZHT-CT-7	29	Tủ pillar 600V-(1100x725x425mm) -400A-1 mặt- (Bao gồm: 1MCCB400A+2MCCB250A)	BV-ĐZHT-CT-23
14	Tủ điện hạ áp 600V-1600A TBA N6 Dịch Vọng	BV-ĐZHT-CT-8	30	Bệ đỡ tủ Pillar	BV-ĐZHT-CT-24
15	Xà nánh trên cột li tâm đơn	BV-ĐZHT-CT-9	31	Khung móng bệ tủ Pillar	BV-ĐZHT-CT-25
16	Xà nánh kép trên cột dup dọc	BV-ĐZHT-CT-10	32	Bệ đỡ tủ hạ thế	BV-ĐZHT-CT-26











CHỦ ĐẦU TƯ:
CÔNG TY ĐIỆN LỰC BÀ ĐÌNH

CÔNG TRÌNH:
ĐẠI TỬ TBA VÀ HỆ THỐNG HẠ THẾ
CÁC TRẠM BIẾN ÁP PHƯỜNG
NGHĨA ĐO - NĂM 2026

Địa điểm xây dựng:
THÀNH PHỐ HÀ NỘI

HIỆU CHỈNH		
LẦN	THỜI GIAN	THIẾT KẾ
1
2
3
4
5

TƯ VẤN THIẾT KẾ

**CÔNG TY CỔ PHẦN ĐẦU TƯ
XÂY DỰNG VÀ PHÁT TRIỂN
ĐIỆN LỰC HÀ NỘI**

Địa chỉ: số 115 Nguyễn Tam Trinh, P. Mai Động,
Q. Hoàng Mai, TP. Hà Nội
Điện thoại: 024. 2243. 3250
Fax: 024. 38626 163
Email: edc.hanoi@gmail.com

PHÓ GIÁM ĐỐC	
Ks. Nghiêm Văn Tuấn	
CHỦ NHIỆM DẪN:	
Ks. Nhâm Hoàng Hà	
CHỦ TRƯ THIẾT KẾ ĐIỆN:	
Ks. Trần Ngọc Linh	
CHỦ TRƯ THIẾT KẾ XĐ:	
Ks. Trần Văn Thắng	
THIẾT KẾ - VẼ	
Ks. Trịnh Văn Hải	
HỒ SƠ:	

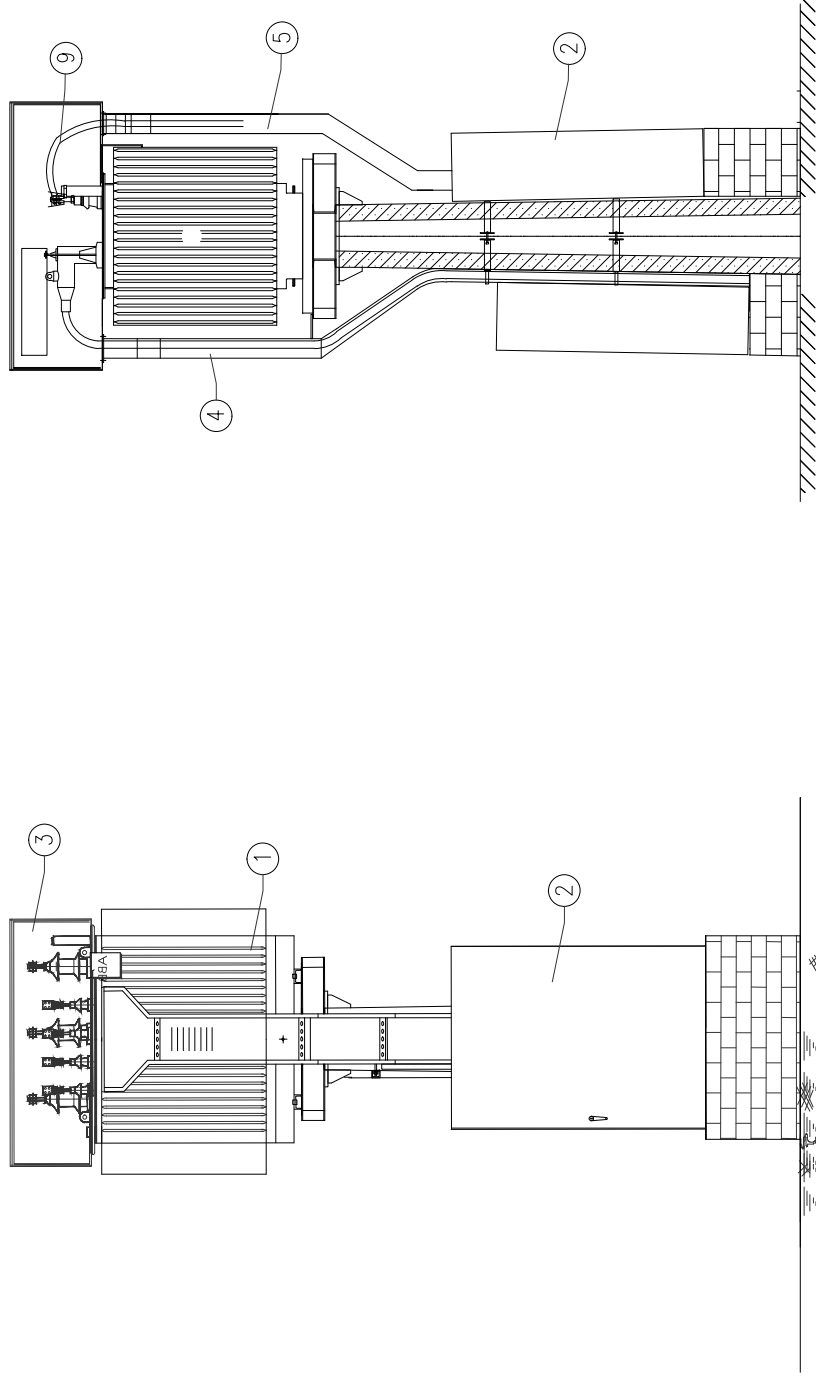
THIẾT KẾ KỸ THUẬT TH CÔNG VÀ DỤ TOÁN

TÊN BẢN VẼ:

MẶT BẰNG TỬ PILLAR
TBA TT NGHĨA ĐO-DICH VONG 2





NGÀY PHÁT HÀNH:
...../...../2025

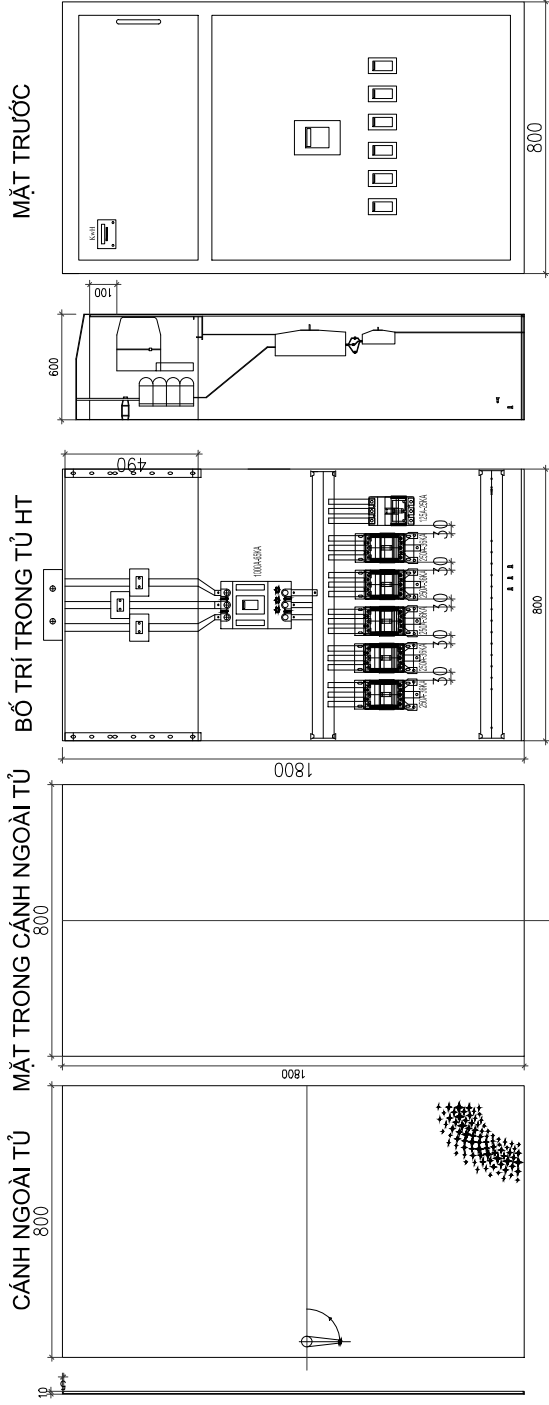
TỶ LỆ: 1/1000	SỐ HIỆU BẢN VẼ: MBHT.05
-------------------------	-----------------------------------



SƠ ĐỒ BỐ TRÍ THIẾT BỊ SAU ĐẠI TỰ

- 1- Máy biến áp: Tận dụng;
- 2- Tủ hạ thế tổng: Tận dụng;
- 3- Hộp chụp đầu cực MBA: Tận dụng;
- 4- Hộp cấp cao thế: Tận dụng;
- 5- Hộp cấp hạ thế: Tận dụng;
- 6- Mặt bích đầu tư để máy biến áp: Tận dụng;
- 7- Dây đồng bọc XLPE-2XV-1x50mm²: Tận dụng;
- 8- Giỏ đỡ máy biến áp: Tận dụng;
- 9- Cáp hạ áp Cu-4x120mm²-Không giáp kim loại, cách điện XLPE: Tận dụng;
- 10- Cáp hạ áp nhôm điện áp: Tận dụng;
- 11- Hộp đầu cáp elbow 2KV M3x(16 - 95): Tận dụng;

	CÔNG TY ĐIỆN LỰC BA ĐÌNH	
	CÔNG TRÌNH: ĐẠI TƯ TBA VÀ HỆ THỐNG HẠ THẾ CÁC TRẠM BIẾN ÁP PHƯƠNG NGHĨA ĐỎ - NĂM 2026	
	Địa điểm xây dựng: THÀNH PHỐ HÀ NỘI	
LẦN	THỜI GIAN	DUYỆT
1/...../2025	
2/...../2025	
3/...../2025	
4/...../2025	
5/...../2025	
TU VẤN THIẾT KẾ:		
		
CÔNG TY CỔ PHẦN ĐẦU TƯ XÂY DỰNG VÀ PHÁT TRIỂN ĐIỆN LỰC HÀ NỘI Địa chỉ: số 115 Nguyễn Tam Trinh, P. Mai Dịch, O. Hoàng Mai, TP. Hà Nội Điện thoại: 024. 2243. 3250 Fax: (024). 38626163 Email: edc.hanoi@gmail.com		
PHÓ GIÁM ĐỐC: 		
Ks. Nghiêm Văn Tuấn		
CHỦ NHIỆM DẪN: 		
Ks. Nhâm Hoàng Hà		
CHỦ TRƯỞ THIẾT KẾ ĐIỆN: 		
Ks.Trần Ngọc Linh		
CHỦ TRƯỞ THIẾT KẾ XD: 		
Ks. Trần Văn Thắng		
THIẾT KẾ VẼ: 		
Ks. Trịnh Văn Hải		
HỒ SƠ: THIẾT KẾ KỸ THUẬT CÔNG VÀ DỰ TOÁN		
TÊN BẢN VẼ:		
BỘ TRƯỞ THIẾT BỊ TBA NGHĨA ĐỎ 14		
NGÀY PHÁT HÀNH:/...../2025		
TỶ LỆ:	SỐ HIỆU BẢN VẼ:	
1/10	BV-ĐTHT-CT-1	



CHỦ ĐẦU TƯ:
CÔNG TY ĐIỆN LỰC BA ĐÌNH

CÔNG TRÌNH:
ĐẠI TƯ TBA VÀ HỆ THỐNG HẠ THẾ
CÁC TRẠM BIẾN ÁP PHƯỜNG
NGHĨA ĐỒ - NĂM 2026

ĐỊA ĐIỂM XÂY DỰNG:
THÀNH PHỐ HÀ NỘI

HIỆU CHỈNH		
LẦN	THỜI GIAN	THIẾT KẾ DUYỆT
1/2025	
2/2025	
3/2025	
4/2025	
5/2025	

TƯ VẤN THIẾT KẾ:



**CÔNG TY CỔ PHẦN ĐẦU TƯ
XÂY DỰNG VÀ PHÁT TRIỂN
ĐIỆN LỰC HÀ NỘI**

Địa chỉ: số 115 Nguyễn Tam Trinh, P. Mai Động,
Q. Hoàng Mai, TP. Hà Nội
Điện thoại: 024. 2243. 3250
Fax: (024). 39826163
Email: edchanoi@gmail.com

PHÓ GIÁM ĐỐC:

Ks. Nghiêm Văn Tuấn

CHỦ NHIỆM ĐỂ ÁN:

Ks. Nhâm Hoàng Hà

CHỦ TRÌ THIẾT KẾ ĐIỆN:

Ks.Trần Ngọc Linh

CHÚ TRỊ THIẾT KẾ XD:

KS. Iran Van Heng	
-------------------	--

THIET KE - VE:
 $1/2 = T \cdot (1 + 1/x) / (x - 1/2)$

HỒ SƠ
KẾ. THỊNH VĂN HAI

110 30.

TÊN BẢN VẼ:
THIẾT KẾ VÀ THỰC HIỆN CÔNG TRÌNH

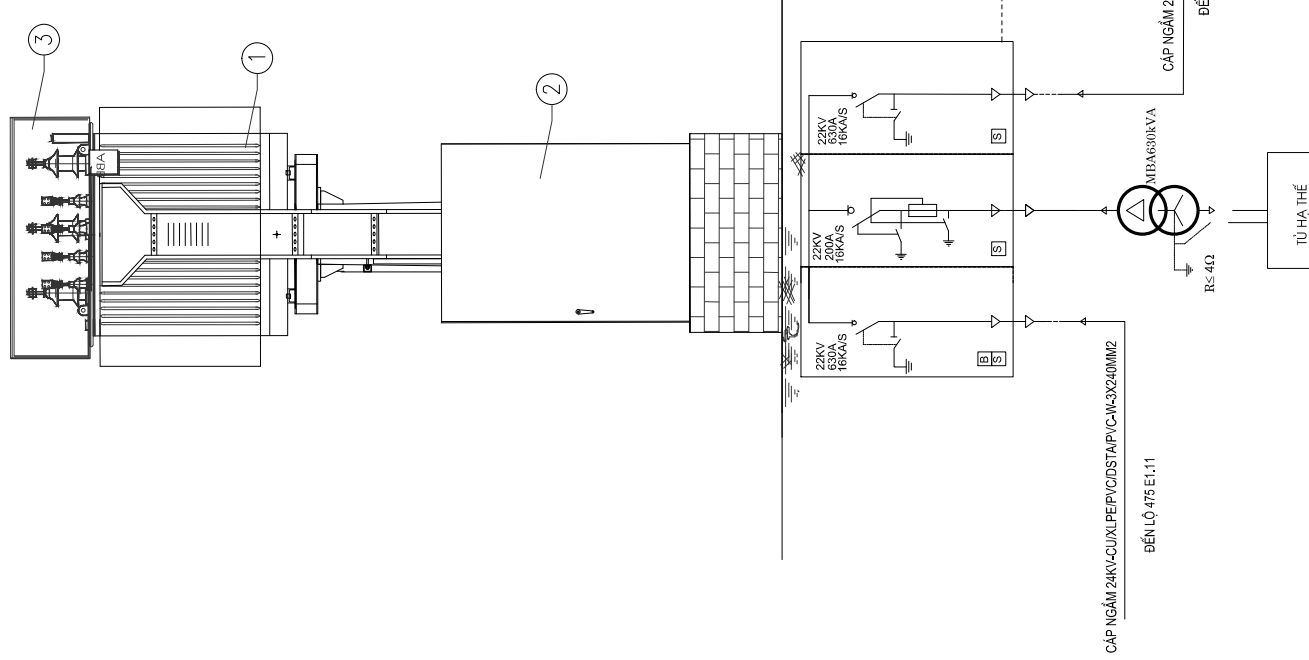
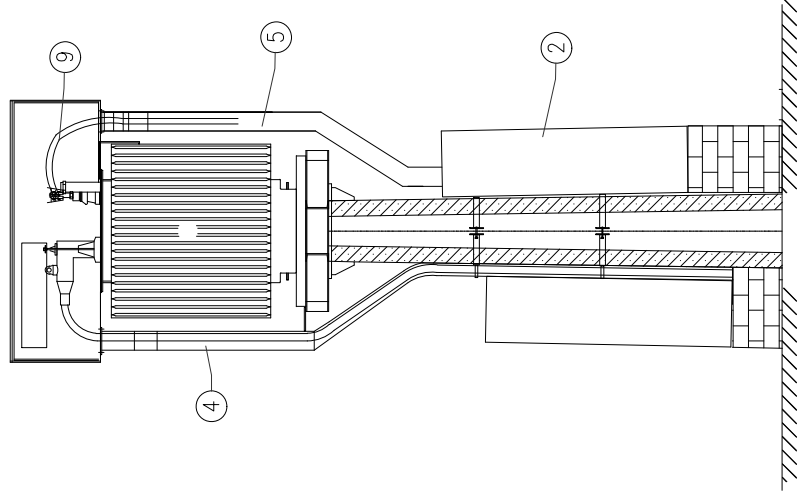
TỦ ĐIỆN HẠ ÁP 600V-1000A
TBA NGHĨA ĐỘ 14

NGÀY PHÁT HÀNH:

...../2025

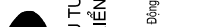

TỶ LỆ:	SỐ HIỆU BẢN VẼ:
--------	-----------------

1/10	BV-DZHT-CT-3
------	--------------



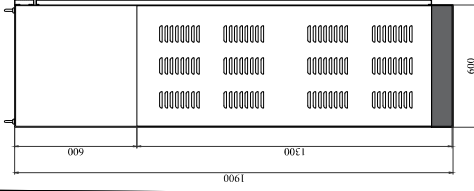
SƠ ĐỒ BỐ TRÍ THIẾT BỊ SAU ĐẠI TỰ

- 1- Máy biến áp: Tận dụng;
- 2- Tủ hạ thế: Thay thế;
- 3- Tủ hộ lưu: Tương tự;
- 4- Hộp cáp đầu cực MBA: Tận dụng;
- 5- Hộp cáp cao thế: Tận dụng;
- 6- Hộp cáp hạ thế: Tận dụng;
- 6- Mặt bên đầu từ máy biến áp: Tận dụng;
- 7- Dây đồng bọc XLPE-2XkV-1x50mm²: Tận dụng;
- 8- Giá đỡ máy biến áp: Tận dụng;
- 9- Cáp hạ áp Cu-1x240mm²-Không giáp kim loại, cách điện XLPE: Tận dụng;
- 10- Cáp hạ áp nhôm tiếp địa: Tận dụng;
- 11- Hộp đầu cáp Elbow 4xV M3x(16 - 95): Tận dụng;

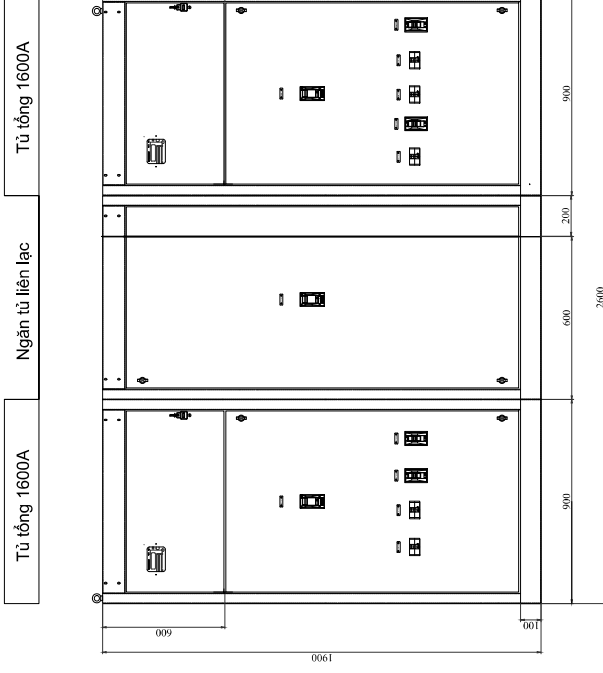
CHỦ ĐẦU TƯ: CÔNG TY ĐIỆN LỰC BÀ ĐÌNH			
CỘNG TRINH: ĐẠI TỰ BẠ VÀ HỆ THỐNG HẠ THẾ CÁC TRẠM BIẾN ÁP PHƯƠNG NGHĨA ĐỎ - NĂM 2026			
ĐỊA ĐIỂM XÂY DỰNG: THÀNH PHỐ HÀ NỘI			
HIỆU CHỈNH			
LẦN	THỜI GIAN	THIẾT KẾ	DUYỆT
1/2025		
2/2025		
3/2025		
4/2025		
5/2025		
TỰ VẤN THIẾT			
			
CÔNG TY CỔ PHẦN ĐẦU TƯ XÂY DỰNG VÀ PHÁT TRIỂN ĐIỆN LỰC HÀ NỘI			
Địa chỉ: số 15 Nguyễn Tam Trinh, P. Mai Động, Q. Hoàng Mai, TP. Hà Nội Điện thoại 024. 2243. 3250 Fax: (024). 3626.613 Email: edc.hanoi@gmail.com			
PHÓ GIÁM ĐỐC 			
Ks. Nghiêm Văn Tuấn			
CHỦ NHIỆM ẮC Ks. Nhâm Hoàng Hà			
CHỦ TỰ THIẾT KẾ ĐIỆN: Ks. Trần Ngọc Linh			
CHỦ TỰ THIẾT KẾ XD: Ks. Trần Văn Thắng			
THIẾT KẾ - VẼ: Ks. Nguyễn Văn Hải			
HỒ SƠ: THIẾT KẾ KỸ THUẬT THỦ CÔNG VÀ DỰ TOÁN			
TÊN BẢN VẼ: BỐ TỰ THIẾT BỊ TBA NGUYỄN ÁI QUỐC 6			
NGÀY PHÁT HÀNH:/...../2025			
TỰ LỆ:	SỐ MẪU BẢN VẼ: 1/10	BỊ/32H1-C1-4	

BỐ TRÍ MẶT CÁNNGOÀI TỬ ĐIỆN

Hội hai bên từ



MẶT CÁCH TRONG TỦ ĐIỆN



SỐ LƯỢNG : 01 TỦ

THỨ TƯ PHA

THÔNG SỐ KỸ THUẬT TỦ ĐIỆN TÔNG 1600A	
KÍCH THƯỚC TỦ (mm)	H1500*V600*D660
VẬT LIỆU VÀ SƠ DÂY HƯỚNG TỦ (mm)	TÓN DÂY 2.0MM
LOẠI TỦ	TỦ ĐIỆN TIỀN BẾ TRONG NHÀ
MÀU SƠN THÂN TỦ	ĐÀO 7032
MÀU SƠN BÊN TỦ	MÀU ĐEN
CẤP BẢO VỆ	IP44
SỐ LƯỢNG TỦ	01

GHI CHÚ THANH CÀI DÀN	
Đồng thanh cài chỉnh	3x(2"100"5)
MCGB 3P 1600A/70KA	3x(2"50"8)
MCGB 3P 630A/50KA	3x(1"30"10)
MCGB 3P 400A/65KA	3x(1"30"8)
MCGB 3P 250A/37KA	1x(1"20"6)
Thanh cài trung tính	1x(1"100"5)

STT	Tên vật tư - thiết bị	Quy cách	Đơn vị	Số lượng	Ghi chú
1	Cong tơ điện từ 3 pha 230/400-5A-CL1	230/400-5A	cái	2	
2	Máy biến dòng điện	1600/5A	cái	6	cáp chính xác 0.5
3	áp tô mát tổng MCCB	1600A	cái	3	
4	áp tô mát nhánh MCCB	1250A	cái	1	
5	áp tô mát nhánh MCCB	1000A	cái	2	
6	áp tô mát nhánh MCCB	400A	cái	1	
7	áp tô mát nhánh MCCB	250A	cái	5	
8	áp tô mát nhánh MCB	25A	cái	2	
9	Chống sét van hạ thế	500V	cái	6	

CHỦ ĐẠO TỰ:
CÔNG TY ĐIỆN LỰC BA ĐÌNH

CÔNG TRÌNH:
ĐẠI TƯ TBA VÀ HỆ THỐNG HẠ THẾ
CÁC TRẠM BIẾN ÁP PHÒNG
NGHĨA ĐỒ - NĂM 2026

ĐỊA ĐIỂM XÂY DỰNG:
THÀNH PHỐ HÀ NỘI

HIỆU CHỈNH		
LẦN	THỜI GIAN	THIẾT KẾ DUYỆT
1/2025	
2/2025	
3/2025	
4/2025	
5/2025	

TƯ VẤN THIẾT KẾ



**CÔNG TY CỔ PHẦN ĐẦU TƯ
XÂY DỰNG VÀ PHÁT TRIỂN
ĐIỆN LỰC HÀ NỘI**

Địa chỉ: số 115 Nguyễn Tam Trinh, P. Mai Động,
Q. Hoàng Mai, TP. Hà Nội
Điện thoại: 024. 2243. 3250
Fax: (024). 38626163
Email: edchanoi@gmail.com

PHÓ GIÁM ĐỐC

Ks. Nhiệm Văn Tuấn

CHỦ NHIỆM ĐỀ ÁN:

CHỦ TRÌ THIẾT KẾ ĐIỆN

CHỦ TRÌ THIẾT KẾ ĐIỆN

CHỦ TRÌ THIẾT KẾ Vẽ:

CHỦ TRÌ THIẾT KẾ Vẽ:

CHỦ TRÌ THIẾT KẾ Vẽ:

CHỦ TRÌ THIẾT KẾ Vẽ:

CHỦ TRÌ THIẾT KẾ Vẽ:

HỒ SƠ:

THIẾT KẾ KỸ THUẬT THI CÔNG VÀ DỰ TOÁN

TÊN BẢN VẼ:

TỦ ĐIỆN HẠ ÁP 600V-1600A (3 NGĂN)
TBA N6 DỊCH VỘNG
(BV1)

NGÀY PHÁT HÀNH

...../2025

TỶ LỆ	SỐ HIỆU BẢN VẼ
-------	----------------

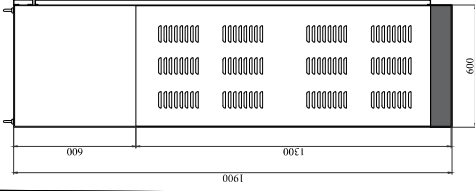
1/40	RV DZLT CT
1/40	RV DZLT CT

TỶ LỆ	SỐ HIỆU BẢN VẼ
-------	----------------

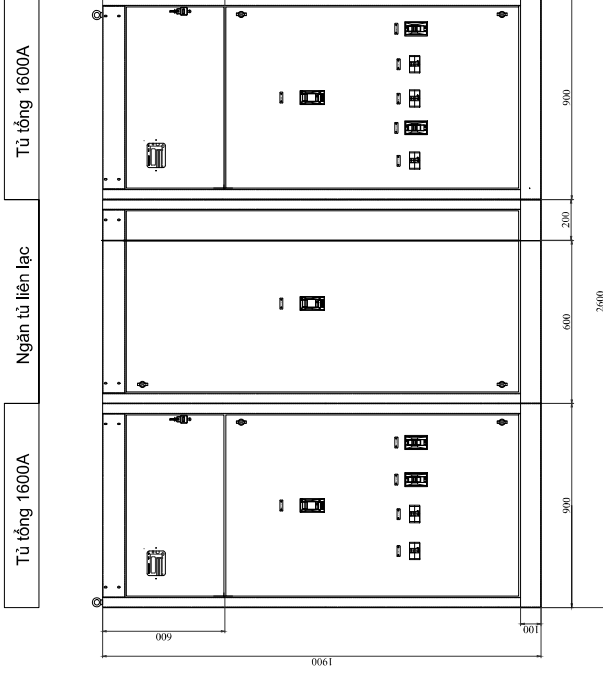
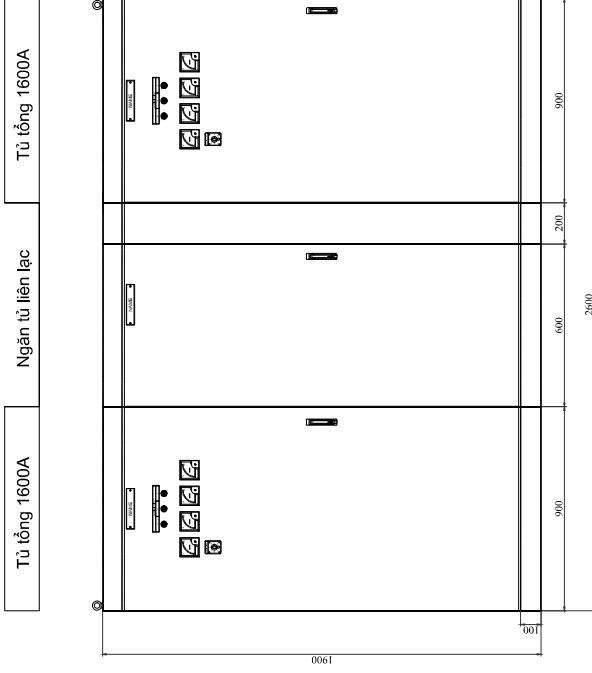
1/40	RV DZLT CT
1/40	RV DZLT CT

BỐ TRÍ MẶT CÁNH NGOÀI TỬ ĐIỆN

Hội hai bên từ



MẶT CÁCH TRONG TỬ ĐIỆN



STT	Tên vật tư - thiết bị	Quy cách	Đơn vị	Số lượng	Ghi chú
1	Công tơ điện từ 3 pha 230/400-5A-CL1	230/400-5A	cái	2	
2	Máy biến dòng điện	1600/5A	cái	6	cấp chính xác 0.5
3	áp tô mất tổng MCCB	1600A	cái	3	
4	áp tô mất nhánh MCCB	1250A	cái	1	
5	áp tô mất nhánh MCCB	1000A	cái	2	
6	áp tô mất nhánh MCCB	400A	cái	1	
7	áp tô mất nhánh MCCB	250A	cái	5	
8	áp tô mất nhánh MCB	25A	cái	2	
9	Chống sét van hạ thế	500V	cái	6	

SỐ LƯỢNG: 01 TỦ

THỨ TƯ PHA

Từ trái sang phải: Đỏ - Vàng - Xanh
 Từ trên xuống dưới: Đỏ - Vàng - Xanh
 Từ ngoài vào trong: Đỏ - Vàng - Xanh.

THÔNG SỐ KỸ THUẬT TỦ ĐIỆN TÔNG T600A	
KÍCH THƯỚC TỦ (mm)	H1600*W600*D600
VẬT LIỆU VÀ ĐỘ DÀY KHUÔNG TỦ (mm)	TÔN DẪY 2.0MM
LOẠI TỦ	TỦ ĐAT TIỀN BÊ TRONG NHÀ
MÀU SƠN THÂN TỦ	ĐÀO 7032
MÀU SƠN ĐE TỦ	MÀU ĐEN
CÁP BẢO VỆ	IP41
SỐ LƯỢNG TỦ	01

GHI CHÚ THANH CÀI ĐẠN	Đồng thanh cài chính	3x(2*100*5)
	MCCB 3P - 600A/70kA	3x(2*50*8)
	MCCB 3P 630A/50kA	3x(1*30*10)
	MCCB 3P 400A/65kA	3x(1*30*8)
	MCCB 3P 250A/37kA	1x(120*6)
Thanh cài trung tính		1x(1*100*5)

CHỦ ĐẠO TƯ:
CÔNG TY ĐIỆN LỰC BA ĐÌNH

CÔNG TRÌNH:
ĐẠI TƯ TBA VÀ HỆ THỐNG HẠ THẾ
CÁC TRẠM BIẾN ÁP PHÒNG
NGHIỆM ĐỒ - NĂM 2026

ĐỊA ĐIỂM XÂY DỰNG:
THÀNH PHỐ HÀ NỘI

HIỆU CHỈNH		
LẦN	THỜI GIAN	THIẾT KẾ DUYỆT
1/2025	
2/2025	
3/2025	
4/2025	
5/2025	

TƯ VẤN THIẾT KẾ:



**CÔNG TY CỔ PHẦN ĐẦU TƯ
XÂY DỰNG VÀ PHÁT TRIỂN
ĐIỆN LỰC HÀ NỘI**

Địa chỉ: số 115 Nguyễn Tam Trinh, P. Mai Động,
Q. Hoàng Mai, TP. Hà Nội
Điện thoại: 024. 2243. 3250
Fax: (024). 38628163
Email: edchanoi@gmail.com

PHÓ GIÁM ĐỐC

Ks. Nhiệm Văn Tiên

CHỈ NHỊM ĐỂ ÁN.

Ks. Nhâm Hoàng H:

CHỦ TRÌ THIẾT KẾ ĐIỆN:

Ks Trần Ngọc Linh

No. Hai Ngọc Lâm

CHÚ TRỊ THIẾT KẾ XD:

Ks. Trần Văn Thắng

THIẾT KẾ - VẼ:

Ks Trình Văn Hải

[illegible]

HO 50:

THIẾT KẾ KỸ THUẬT THI

[illegible]

TÊN BẢN VẼ:

10

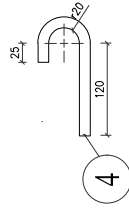
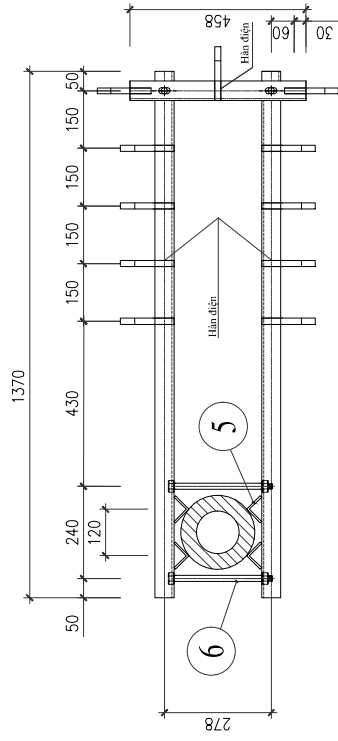
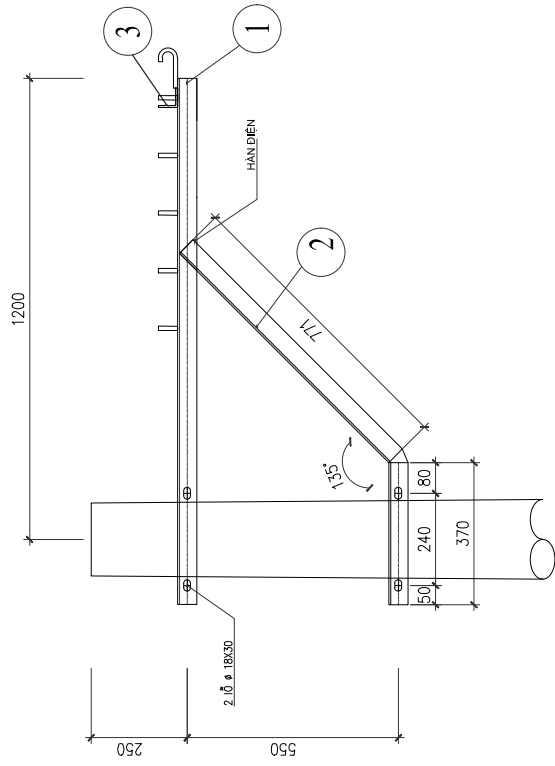
TỦ ĐIỆN HẠ ÁP 600

TBA N6 Di

(BV)

10

10



MỐC NẾO CẤP

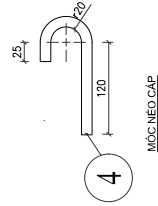
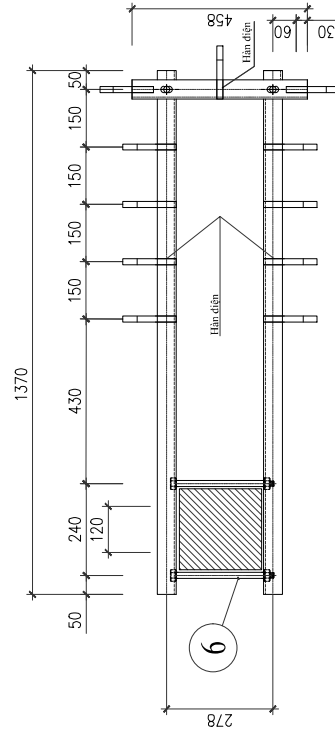
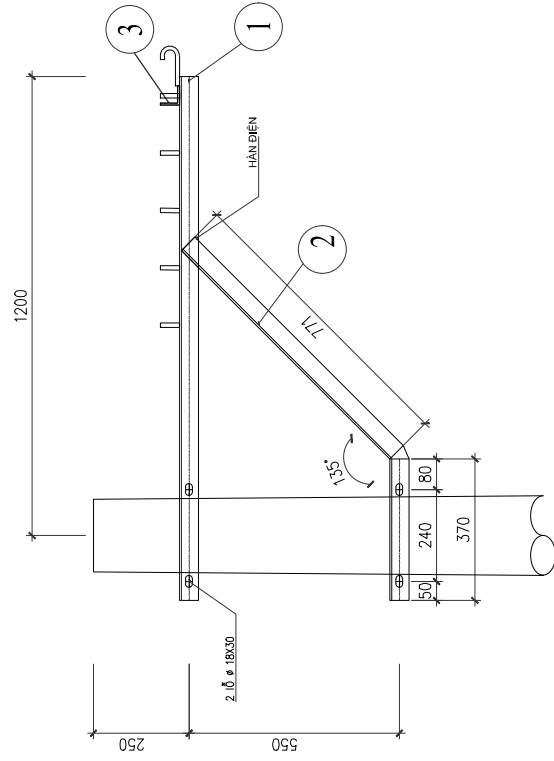
BẢNG THỐNG KÊ THÉP

STT	Tên	Quy cách	Số lượng	Chiều dài (mm)	Tổng chiều dài (m)	KL/1m (bộ) (kg)	Tổng khối lượng (kg)	Tổng (kg)
1	Thanh xà	L63x63x6	2	1370	2.74	5.77	15.81	38.14
2	Thanh chống	L63x63x6	2	1141	2.28	5.77	13.17	
3	Thanh giằng	L50x50x5	1	458	0.46	3.77	1.73	
4	Móc neo cáp	Ø14	11	230	2.53	1.2	3.04	
5	Tấm đệm	L50x50x5	8	63	0.50	3.77	1.90	
6	Bulong+Ecu+Vòng đệm	M16x280	4	280		0.56	2.24	
7	Bulong+Ecu+Vòng đệm	M14x45	2	45		0.13	0.26	

GHI CHÙ:

1. TẤT CẢ CÁC CHI TIẾT BẰNG THÉP PHẢI ĐƯỢC MẠ KÈM THEO TCVN.
2. CHIỀU CAO ĐƯỜNG HÀN H = 6MM.
3. BU LÔNG, ĐAI ỐC CHẾ TẠO THEO TCVN.

CHỖ ĐẤU TỤ: CÔNG TY ĐIỆN LỰC BÀ ĐÌNH	
CÔNG TRÌNH: ĐẠI TỰ THIA VÀ HÉ THỐNG HÁ THẾ CÁC TRAM BIA PHƯƠNG CẦU GIẤY, PHỐ ĐIỆN NAM 2026	
ĐỊA ĐIỂM XÂY DỰNG: THANH PHỐ HÀ NỘI	
HIỆU CHỈNH	
LẦN	THỜI GIAN
1/2025
2/2025
3/2025
4/2025
5/2025
TỰ VẤN THIẾT KẾ:  CÔNG TY CỔ PHẦN ĐẦU TƯ XÂY DỰNG VÀ PHÁT TRIỂN ĐIỆN LỰC HÀ NỘI Địa chỉ: số 115 Nguyễn Tam Trinh, P. Mai Động, Q. Hoàng Mai, TP. Hà Nội Điện thoại: 024. 2243. 3250 Fax: (024) 38626163 Email: edc.hanoi@gmail.com	
PHÓ GIÁM ĐỐC:  Ks. Hồ Lê Dũng	
CHỦ NHIỆM ĐỀ ÁN:	Ks. Đoàn Văn Cường
CHỦ TỰ THIẾT KẾ:	Ks. Nguyễn Văn Hưng
Kiểm tra:	Ks. Nguyễn Văn Hưng
THIẾT KẾ VẼ:	Ks. Trần Văn Thắng
HỒ SƠ:	
THIẾT KẾ KỸ THUẬT THI CÔNG VÀ DỰ TOÁN	
TÊN BẢN VẼ XÀ NÁNH CỘT LI TÂM ĐƠN (XN-LT)	
NGÀY PHÁT HÀNH:/...../2025	
TỶ LỆ:	SỐ MIÊU BẢN VẼ:
1/10	BV-ĐZHT-CT-12



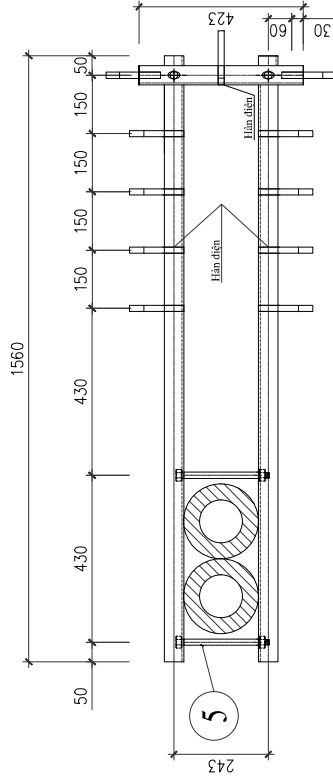
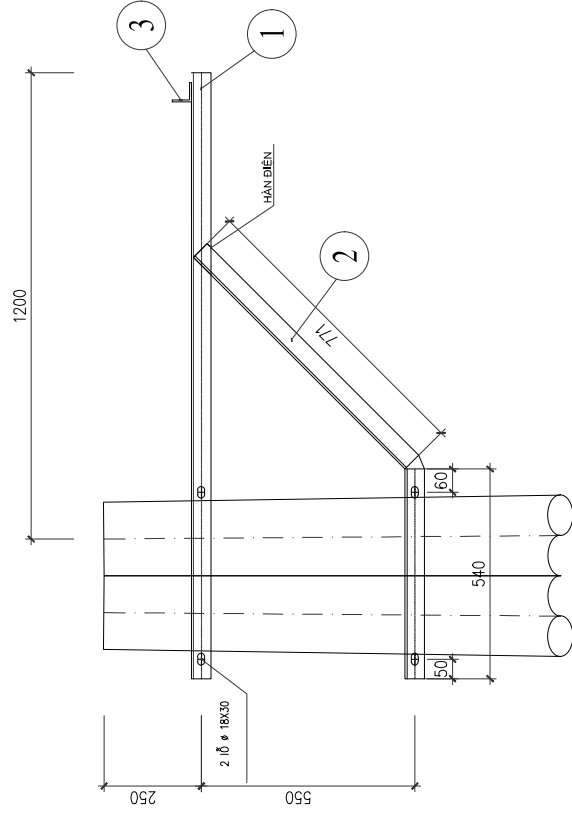
BẢNG THỐNG KÊ THIỆP

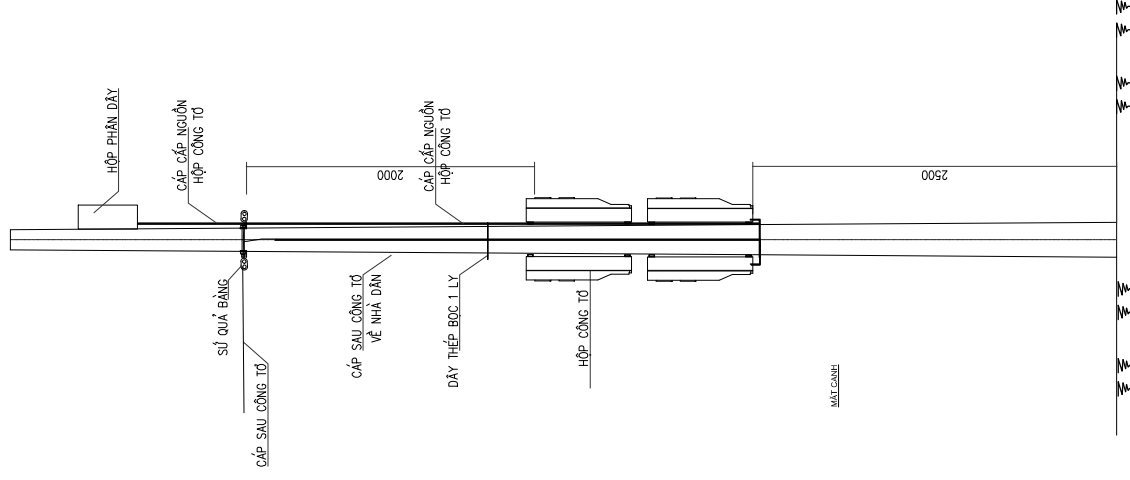
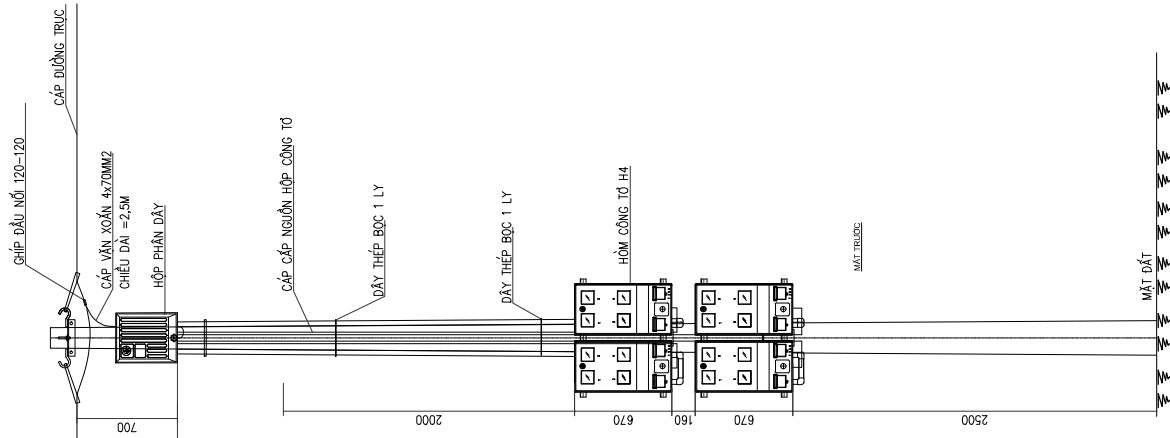
STT	Tên	Quy cách	Số lượng	Chiều dài (mm)	Tổng chiều dài (m)	KL/1m (bộ) (kg)	Tổng khối lượng (kg)	Tổng (kg)
1	Thanh xà	L63x63x6	2	1370	2.74	5.717	15.66	35.97
2	Thanh chống	L63x63x6	2	1141	2.28	5.717	13.05	
3	Thanh giằng	L50x50x5	1	458	0.46	3.77	1.73	
4	Móc neo cáp	Ø14	11	230	2.53	1.2	3.04	
5	Bulong+Ecu+Vòng đệm	M16x280	4	280		0.56	2.24	
6	Bulong+Ecu+Vòng đệm	M14x45	2	45		0.13	0.26	

GHI CHÙ:



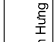
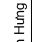

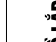
1. TẤT CẢ CÁC CHI TIẾT BẰNG THÉP PHẢI ĐƯỢC MẠ KÈM THEO TCVN.
2. CHIỀU CAO ĐƯỜNG HÀN H = 6MM.
3. BU LÔNG, ĐAI ỐC CHẾ TẠO THEO TCVN.

CHỦ ĐẦU TƯ: CÔNG TY ĐIỆN LỰC BA BÌNH			
CÔNG TRÌNH: ĐẠI TỰ BIÊN VÀ HỆ THỐNG HẠ THẾ CÁC TRẠM BIÊN VÀ PHƯƠNG CẦU GIẤY, PHÚ ĐIỂN NĂM 2026			
ĐỊA ĐIỂM XÂY DỰNG: THÀNH PHỐ HÀ NỘI			
HIỆU CHỈNH			
LẦN	THỜI GIAN	THIẾT KẾ	DUYỆT
1/2025		
2/2025		
3/2025		
4/2025		
5/2025		
TỰ VẤN THIẾT KẾ:  CÔNG TY CỔ PHẦN ĐẦU TƯ XÂY DỰNG VÀ PHÁT TRIỂN ĐIỆN LỰC HÀ NỘI Địa chỉ: số 115 Nguyễn Tam Tỉnh, P. Mai Động, Q. Hoàng Mai, TP. Hà Nội Điện thoại: 024. 2243. 3250 Fax: (024). 38626163 Email: edc.hanoi@gmail.com			
PHÓ GIÁNH ĐỐC:  Ks. Hồ Lê Dung			
QUẢN NIỆM ĐỀ ÁN: Ks. Đoàn Văn Cường			
QUẢN TRỊ THIẾT KẾ: Ks. Nguyễn Văn Hưng			
Kiểm tra: Ks. Nguyễn Văn Hưng			
THIẾT KẾ - VẼ: Ks. Trần Văn Thắng			
HỒ SƠ: THIẾT KẾ THUYẾT MINH CÔNG VIỆC DỰ TOÁN			
TÊN BẢN VẼ: XA LẠNH HÀ THẾ CỘT H ĐƠN X2NL-H			
NGÀY PHÁT HÀNH:/...../2025			
TỶ LỆ: 1/10	SỐ HIỆU BẢN VẼ: BV-DZHT-CT-14		





GHI CHÚ:
CẤP CẤP NGUỒN HỒM CÔNG TỐ ĐI 1 PHÍA CỦA CỘT, CẤP SAU CÔNG TỐ ĐI PHÍA ĐỐI DIỆN

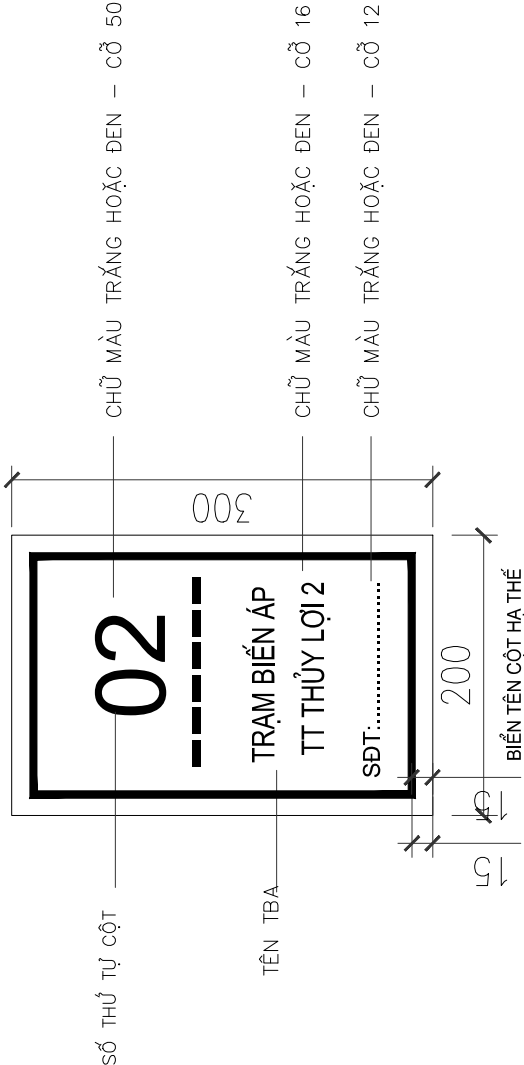
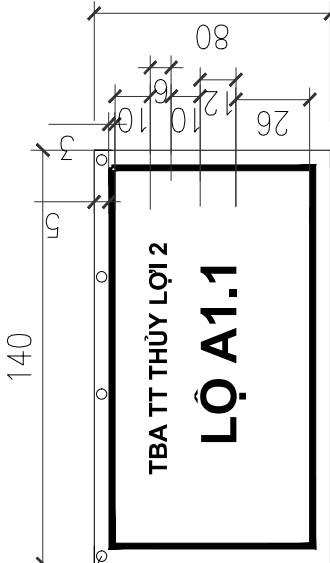
CHỮ ĐẦU TỰ: CÔNG TY ĐIỆN LỰC BÀ ĐỊNH	
CÔNG TRÌNH: ĐÀM TỤ BIẾN VÀ HỆ THỐNG HẠ THẾ CÁC TRẠM BIẾN ÁP PHƯỜNG CẦU GIẤY, PHÚ ĐIỂM NĂM 2026	
ĐỊA ĐIỂM XÂY DỰNG: THÀNH PHỐ HÀ NỘI	
HIỆU CHỈNH	
LẦN	THỜI GIAN THIẾT KẾ DUYỆT
1/2025
2/2025
3/2025
4/2025
5/2025
TƯ VẤN THIẾT KẾ:  CÔNG TY CỔ PHẦN ĐẦU TƯ XÂY DỰNG VÀ PHÁT TRIỂN ĐIỆN LỰC HÀ NỘI Địa chỉ: số 115 Nguyễn Tam Trinh, P. Mai Động, Q. Hoàng Mai, TP. Hà Nội Điện thoại: 024. 2243. 3250 Fax: 024. 36265163 Email: edc.hanoi@gmail.com	
PHÓ GIÁM ĐỐC:  Ks. Hồ Lê Dũng	
CHỦ NHIỆM ỨNG: Ks. Đoàn Văn Cường	
CHỦ TỬ THIẾT KẾ: Ks. Nguyễn Văn Hùng	
Kiểm tra: Ks. Nguyễn Văn Hùng	
THIẾT KẾ - VẼ: Ks. Trần Văn Thắng	
HỒ SƠ: THIẾT KẾ KI THIẾT THỊ CÔNG VÀ DỰ TOÁN	
TÊN BẢN VẼ:	
SƠ ĐỒ LẮP ĐẶT	
CẤP HẸM CÔNG TỰ, HPD	
NGÀY PHÁT HÀNH:/...../2025	
T. L. L. 1/10	SỐ HIỆU BẢN VẼ: BV-DZHT-CT-18

MẪU 4. BIỂN TÊN LỘ HẠ THỂ TREO TRÊN ĐƯỜNG DÂY

Quy cách :

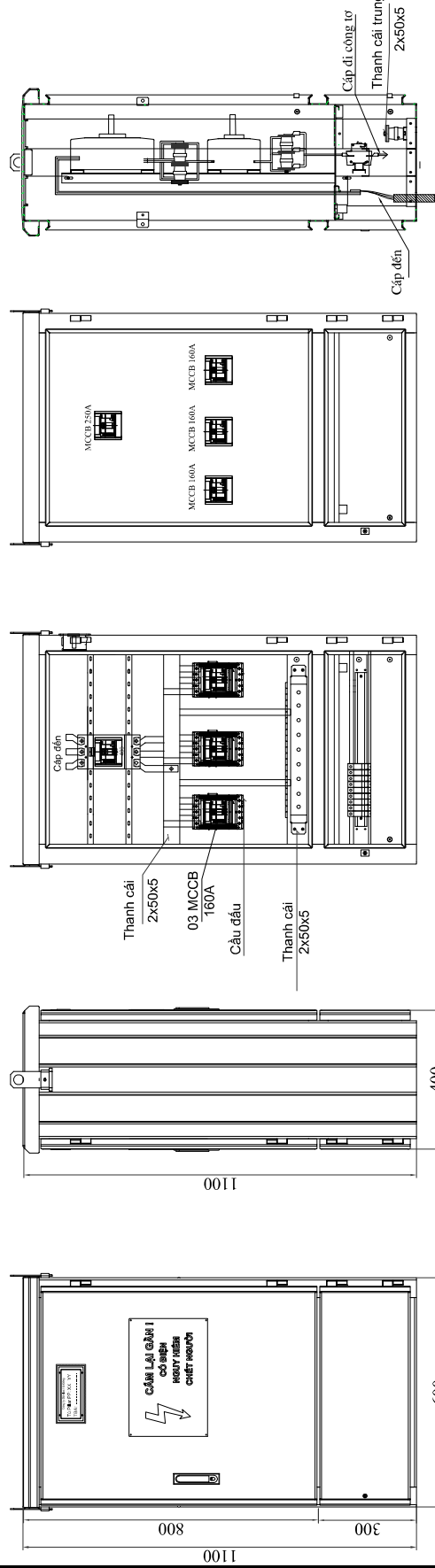
Gắn tại các cột xuất tuyến, cột đầu cấp ngầm hạ thế, cột rẽ nhánh, cột đầu nhánh, các cột giao chéo với lưới điện hạ thế của các TBA khác.

- 1- Kích thước 140x80mm
- 2- Màu sắc: Nền màu xanh đậm, chữ màu trắng, viền màu trắng
- 3- Chất liệu: Nhựa PVC dày 2mm, dán decan phản quang 3M (2 mặt) ép nhiệt có áp lực
- 4- Kiểu chữ: Arial hoa
- 5- Thông tin trên biển: gồm có hai dòng:
 - Dòng trên thể hiện tên trạm biến áp.
 - Dòng dưới thể hiện tên lộ hạ thế



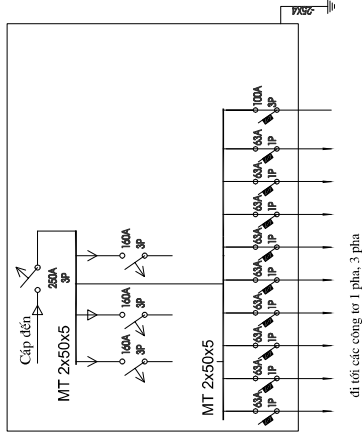
- 1- ĐÁNH SỐ THỦ TỰ TÊN CỘT ĐƯỢC LÀM NỀN SƠN VÀNG
- 2- CHỮ MẪU TRẮNG HOẶC ĐEN.

CHỦ ĐẦU TƯ: CÔNG TY ĐIỆN LỰC HÀ BÌNH			
CÔNG TRÌNH: ĐẠI TƯ TBA VÀ HỆ THỐNG HẠ THẾ CÁC TRẠM BIẾN ÁP PHƯƠNG CẦU GIẤY, PHÚ ĐIỀN NĂM 2026			
ĐỊA ĐIỂM XÂY DỰNG: THÀNH PHỐ HÀ NỘI			
HIỆU CHỈNH			
LẦN	THỜI GIAN	THIẾT KẾ	DUYỆT
1/...../2025		
2/...../2025		
3/...../2025		
4/...../2025		
5/...../2025		
TƯ VẤN THIẾT KẾ			
EDC HANOI			
CÔNG TY CỔ PHẦN ĐẦU TƯ XÂY DỰNG VÀ PHÁT TRIỂN ĐIỆN LỰC HÀ NỘI			
Địa chỉ: số 115 Nguyễn Tam Trinh, P. Mai Động, Q. Hoàng Mai, TP. Hà Nội Điện thoại: (024) 2243.3250 Fax: (024) 38626163 Email: edchanoi@gmail.com			
PHÓ GIÁM ĐỐC: 			
Ks. Hồ Lê Dũng			
CHỦ NHIỆM DẪN: 			
Ks. Đoàn Văn Cường			
CHỦ TRƯ THIẾT KẾ: 			
Ks. Nguyễn Văn Hưng			
KIỂM TRA: 			
Ks. Nguyễn Văn Hưng			
THIẾT KẾ - VẼ: 			
Ks. Trần Văn Thắng			
HỒ SƠ:			
THIẾT KẾ KỸ THUẬT THI CÔNG VÀ DỰ TOÁN			
TÊN BẢN VẼ:			
BIỂN TÊN LỘ			
NGÀY PHÁT HÀNH:/...../2025			
TỶ LỆ: 1/10	SỐ HIỆU BẢN VẼ: BY-DZHT-CT-19		



STT	TÊN CHI TIẾT	QUI CÁCH	ĐƠN VỊ	SỐ LƯỢNG	GHI CHÚ
1	VỎ TỦ HỢP KIM NHÔM	600X1100X400	VỎ	1	
2	KHOÁ CẦU 6		CÁI	1	
3	ATM TỔNG 3P MCCB	600V-250A	CÁI	1	
4	ATM NHÁNH 3P MCCB	600V-160A	CÁI	3	
5	ATM NHÁNH 1P MCCB	400V-63A	CÁI	09	
6	ATM NHÁNH 3P MCCB	400V-100A	CÁI	01	

SƠ ĐỒ NỘI DIỆN CHÍNH



GHI CHÙ:

- 1.VỎ TỦ LAM BẮNG NHỎM HỢP KIM CƯỜNG ĐỘ CAO CÓ CHIỀU DÀY => 3MM
+ THÉP CỎ DÀY >= 2mm. SAU KHI ĐƯỢC GIA CÔNG VÀ HÀN GHEP SẼ PHẢI MÀ KỀM NHÚNG NÓNG Ở NHIỆT ĐỘ 440⁰C -450⁰C VỚI TIÊU CHUẨN TM A123/A 123M ĐẠT ĐỘ DÀY LỖP MÀ 70±80µm.
VỀ MÀU SƠN: TỦ PILAR ĐƯỢC SƠN TINH ĐIỆN, CHUNG LOẠI SƠN DÙNG NGOÀI TRỜI, ĐÀM BẢO ĐỘ BÓNG, ĐỘ BỀN MÀU, CHỐNG BÀN BÀN, CHỊU TÁC ĐỘNG MÔI TRƯỜNG, MÀU SẮC SƠN ĐỒNG NHẤT VỚI MÀU MÀ RÁP 704.
- 2.SỬ DỤNG CÁP BỌC CUXLP/PCV-1X120MM2 ÉP CỐT ĐỒNG M120 1 ĐẦU ĐỂ ĐẦU NỐI 03 CẦU ĐẦU VÀO HÀM DƯỚI ATM CỦA TỦ, MỖI CẦU ĐẦU VÀO 1 PHA;
3.CÁP TỦ CẦU ĐẦU SANG ATM 1 PHA 63A SỬ DỤNG CÁP CUXLP-1X10MM2;
4. SANG ATM 3 PHA 100A SỬ DỤNG CÁP CUXLP-1X25MM2;
5. LOẠI TỦ 1 MẶT, 1 LỚP CÁCH; CÁCH TRONG BẮN LỀ HL012. CÁCH NGOÀI BẮN LỀ HL011
5. TIẾP DIỆN AN TOÀN VỎ TỦ VÀ TIẾP DIỆN TRUNG TÍNH ĐƯỢC ĐẦU NƠI RIÊNG BIỆT VÀO HỆ THỐNG NỐI ĐẤT;
6.BIỆN AN TOÀN ĐƯỢC GẮN BÊN MẶT CHÍNH TỦ;
7.TRƯỜNG HỢP THIẾU ATM NHẢNH THÌ CÓ THỂ ĐÓNG CHẬP HOẶC ĐẦU VÀO THANH GÁI
8.CÁP VÀO RA TỦ ĐÂY TỦ
9.KHOA TỦ LÀ LOẠI 1 CHIA CHUNG CHO TOÀN BỘ CÔNG TRÌNH;
10.TỦ CÓ LOGO CỦA TỔNG CÔNG TY ĐIỆN LỰC TP. HÀ NỘI ĐẶT TẠI CẠNH CỦA MẶT TRƯỚC.
11.SAU KHI ĐẦU NỐI CÁP VÀO RA TỦ ĐƯỢC XÂY LẠI KÍN BĂNG VUA M75 Ở THANH MÔNG TỦ ĐƯỢC ĐẶT ĐẶT TRÊN MƯỜNG XÂY ĐÓ ĐỂ ĐÂY TỦ PHẢI ĐƯỢC CHÈN TẮM NHỰA MỀ CA ĐƯỢC BÍT KÍN BẰNG KEO BƠT TRÁNH HƠI NƯỚC NƯỚC .

CHỦ ĐẠO TƯ:
CÔNG TY ĐIỆN LỰC BA ĐÌNH

CÔNG TRÌNH:
ĐẠI TU TBA VÀ HỆ THỐNG HÀ TH
CÁC TRẠM BIẾN ÁP PHƯỜNG
NGHĨA ĐỘ - NĂM 2028

HÀ ĐIỂM XÂY DỰNG:
THÀNH PHỐ HÀ NỘI

HIỆU CHỈNH			
JẢN	THỜI GIAN	THIẾT KẾ	DUYỆT
1/...../2025		
2/...../2025		
3/...../2025		
4/...../2025		
5/...../2025		

ĐIỂM THIẾT KẾ:



**CÔNG TY CỔ PHẦN ĐẦU TƯ
XÂY DỰNG VÀ PHÁT TRIỂN
ĐIỆN LỰC HÀ NỘI**

Địa chỉ: số 115 Nguyễn Tam Trinh, P. Mai Động,
Q. Hoàng Mai, TP. Hà Nội
Điện thoại: 024. 2243. 3250
Fax: (024). 38628163
Email: edcharnoi@gmail.com

396

Đ. s. Nahiêm Văn Tuấn

	HỎI NHÌM ĐỂ GHI	
--	-----------------	--

Đs. Nhâm Hoàng Hà

HỎI VÀ ĐÁP:

Th.s. Trần Ngọc Linh

ĐÓNG TRẠI THIẾT KẾ XD:

S. Iran van Ilang

THE NEW YORK PUBLIC LIBRARY
ASTOR LENOX TILDEN FOUNDATION
500 5TH AVENUE
NEW YORK 10017

1	2	3	4	5	6	7	8	9	10	11	12	13	14	15	16	17	18	19	20	21	22	23	24	25	26	27	28	29	30	31	32	33	34	35	36	37	38	39	40	41	42	43	44	45	46	47	48	49	50	51	52	53	54	55	56	57	58	59	60	61	62	63	64	65	66	67	68	69	70	71	72	73	74	75	76	77	78	79	80	81	82	83	84	85	86	87	88	89	90	91	92	93	94	95	96	97	98	99	100	101	102	103	104	105	106	107	108	109	110	111	112	113	114	115	116	117	118	119	120	121	122	123	124	125	126	127	128	129	130	131	132	133	134	135	136	137	138	139	140	141	142	143	144	145	146	147	148	149	150	151	152	153	154	155	156	157	158	159	160	161	162	163	164	165	166	167	168	169	170	171	172	173	174	175	176	177	178	179	180	181	182	183	184	185	186	187	188	189	190	191	192	193	194	195	196	197	198	199	200	201	202	203	204	205	206	207	208	209	210	211	212	213	214	215	216	217	218	219	220	221	222	223	224	225	226	227	228	229	230	231	232	233	234	235	236	237	238	239	240	241	242	243	244	245	246	247	248	249	250	251	252	253	254	255	256	257	258	259	260	261	262	263	264	265	266	267	268	269	270	271	272	273	274	275	276	277	278	279	280	281	282	283	284	285	286	287	288	289	290	291	292	293	294	295	296	297	298	299	300	301	302	303	304	305	306	307	308	309	310	311	312	313	314	315	316	317	318	319	320	321	322	323	324	325	326	327	328	329	330	331	332	333	334	335	336	337	338	339	340	341	342	343	344	345	346	347	348	349	350	351	352	353	354	355	356	357	358	359	360	361	362	363	364	365	366	367	368	369	370	371	372	373	374	375	376	377	378	379	380	381	382	383	384	385	386	387	388	389	390	391	392	393	394	395	396	397	398	399	400	401	402	403	404	405	406	407	408	409	410	411	412	413	414	415	416	417	418	419	420	421	422	423	424	425	426	427	428	429	430	431	432	433	434	435	436	437	438	439	440	441	442	443	444	445	446	447	448	449	450	451	452	453	454	455	456	457	458	459	460	461	462	463	464	465	466
---	---	---	---	---	---	---	---	---	----	----	----	----	----	----	----	----	----	----	----	----	----	----	----	----	----	----	----	----	----	----	----	----	----	----	----	----	----	----	----	----	----	----	----	----	----	----	----	----	----	----	----	----	----	----	----	----	----	----	----	----	----	----	----	----	----	----	----	----	----	----	----	----	----	----	----	----	----	----	----	----	----	----	----	----	----	----	----	----	----	----	----	----	----	----	----	----	----	----	-----	-----	-----	-----	-----	-----	-----	-----	-----	-----	-----	-----	-----	-----	-----	-----	-----	-----	-----	-----	-----	-----	-----	-----	-----	-----	-----	-----	-----	-----	-----	-----	-----	-----	-----	-----	-----	-----	-----	-----	-----	-----	-----	-----	-----	-----	-----	-----	-----	-----	-----	-----	-----	-----	-----	-----	-----	-----	-----	-----	-----	-----	-----	-----	-----	-----	-----	-----	-----	-----	-----	-----	-----	-----	-----	-----	-----	-----	-----	-----	-----	-----	-----	-----	-----	-----	-----	-----	-----	-----	-----	-----	-----	-----	-----	-----	-----	-----	-----	-----	-----	-----	-----	-----	-----	-----	-----	-----	-----	-----	-----	-----	-----	-----	-----	-----	-----	-----	-----	-----	-----	-----	-----	-----	-----	-----	-----	-----	-----	-----	-----	-----	-----	-----	-----	-----	-----	-----	-----	-----	-----	-----	-----	-----	-----	-----	-----	-----	-----	-----	-----	-----	-----	-----	-----	-----	-----	-----	-----	-----	-----	-----	-----	-----	-----	-----	-----	-----	-----	-----	-----	-----	-----	-----	-----	-----	-----	-----	-----	-----	-----	-----	-----	-----	-----	-----	-----	-----	-----	-----	-----	-----	-----	-----	-----	-----	-----	-----	-----	-----	-----	-----	-----	-----	-----	-----	-----	-----	-----	-----	-----	-----	-----	-----	-----	-----	-----	-----	-----	-----	-----	-----	-----	-----	-----	-----	-----	-----	-----	-----	-----	-----	-----	-----	-----	-----	-----	-----	-----	-----	-----	-----	-----	-----	-----	-----	-----	-----	-----	-----	-----	-----	-----	-----	-----	-----	-----	-----	-----	-----	-----	-----	-----	-----	-----	-----	-----	-----	-----	-----	-----	-----	-----	-----	-----	-----	-----	-----	-----	-----	-----	-----	-----	-----	-----	-----	-----	-----	-----	-----	-----	-----	-----	-----	-----	-----	-----	-----	-----	-----	-----	-----	-----	-----	-----	-----	-----	-----	-----	-----	-----	-----	-----	-----	-----	-----	-----	-----	-----	-----	-----	-----	-----	-----	-----	-----	-----	-----	-----	-----	-----	-----	-----	-----	-----	-----	-----	-----	-----	-----	-----	-----	-----	-----	-----	-----	-----	-----	-----	-----	-----	-----	-----	-----	-----	-----	-----	-----	-----	-----	-----	-----	-----	-----	-----	-----	-----

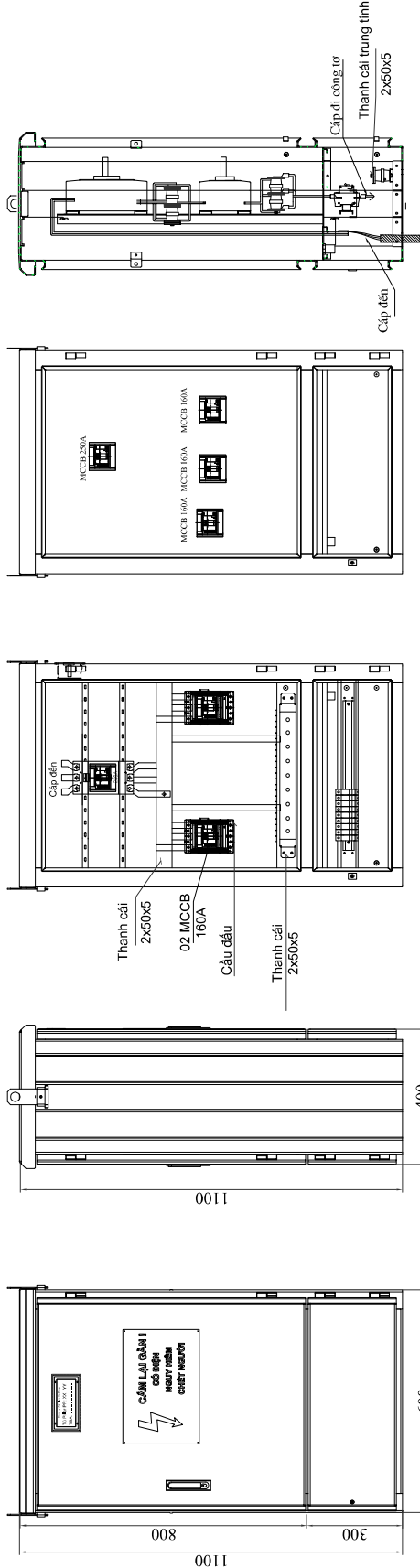
1000

ĐƠN ĐƠN VỊ:

Tủ pillar 600V-(1100x600x400mm)
-250A-1 mặt- (Bao gồm:
1MCCB250A+2MCCB160A)
(TPL-600-3MCCB160-1M-V3
(BỐ TRÍ TỦ PILLAR PD1)

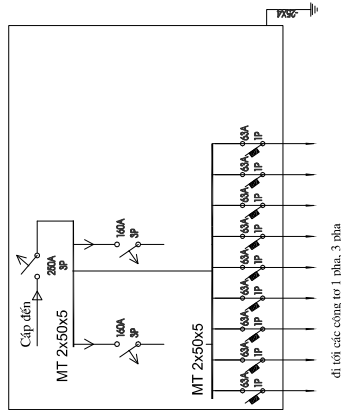
-
-
-

1995 / 1996

[illegible][illegible]

STT	TÊN CHI TIẾT	QUI CÁCH	ĐƠN VỊ	SỐ LƯỢNG	GHI CHÚ
1	VỎ TỤ HỢP KIM NHÔM	600X1100X400	VỎ	1	
2	KHOÁ CẦU 6		CÁI	1	
3	ATM TỔNG 3P MCCB	600V-250A	CÁI	1	
4	ATM NHÁNH 3P MCCB	600V-160A	CÁI	2	
5	ATM NHÁNH 1P MCB	400V-63A	CÁI	09	

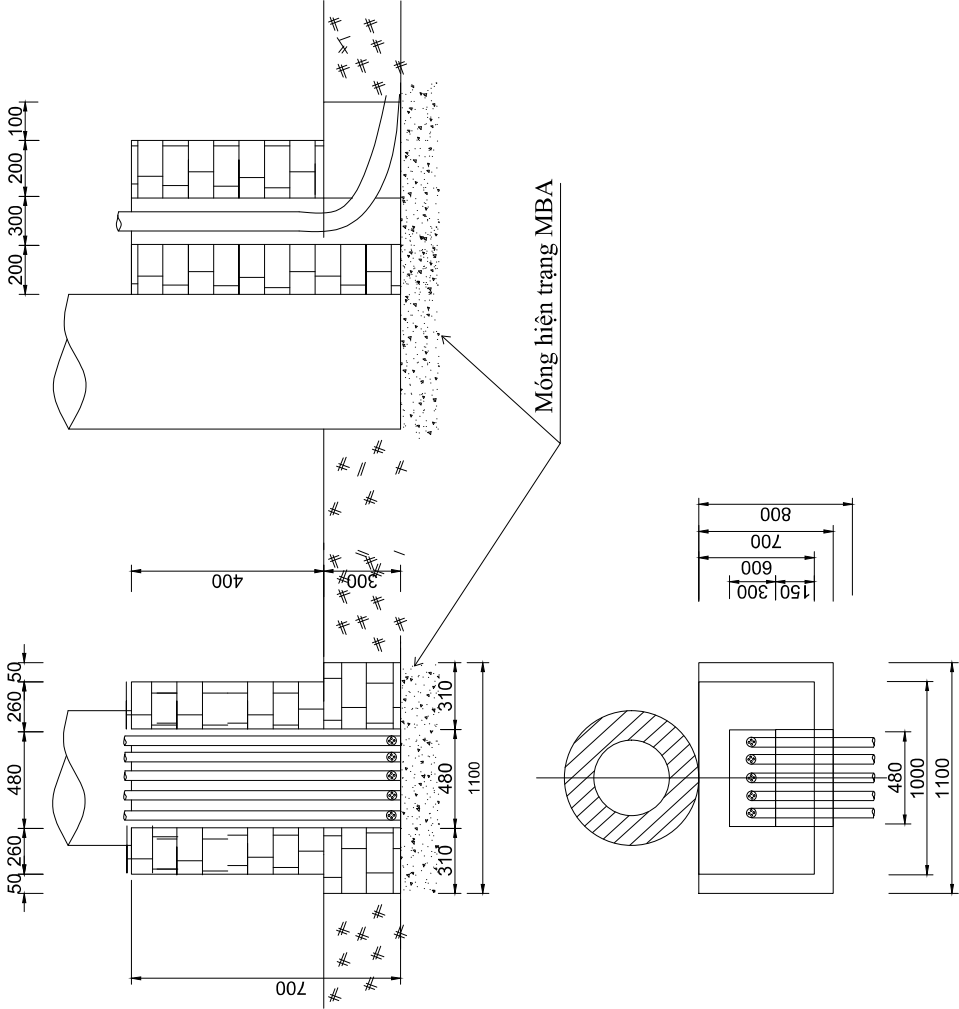
SỢ ĐỒ NỘI ĐIỆN CHÍNH



GHI CHÙ:

1. VỎ TỦ LAM BẮNG NHỒM HỢP KIM CƯỜNG ĐỘ CAO CỎ CHIỀU DÀY => 3MM
+ THIẾT CỐ ĐỘ DÀY => 2mm, SAU KHI CHUẨN GIA CÔNG VÀ HẠNH GHEP SẼ PHẢI MÀ KỀM NHỮNG
NỐNH CÔNG NHIEET ĐỘ 400<= 450VOLT VỚI TIÊU CHUẨN TIA A123/4 123M ĐẠT ĐỘ DÀY LỚP MÀ 70-80um.
- VỀ MÀU SƠN: TỦ PILLAR ĐƯỢC SƠN TĨNH ĐIỆN, CHUNG LOẠI SƠN DÙNG NGOÀI TRỜI, ĐAM BẢO
ĐỘ BÓNG, ĐỘ BỀN MÀU, CHỐNG BÀN BẨN, CHỊU TÁC ĐỘNG MÔI TRƯỜNG, MÀU SẮC SƠN ĐỒNG NHẤT
VỚI MÀU MẪ MÀU 7044.
2. SỬ DỤNG CÁP BOC CUXILPE/PVC-1X120MM2 ẾP CỐT ĐỒNG M120 1 ĐẦU ĐỂ ĐẦU NỐI 03 CẦU ĐẦU
VỎ HẠM DUYỆT ATM CỦA TỦ, MỖI CẦU ĐẦU ĐẤU VÀO 1 PHA;
3. CÁP TỦ CÁP ĐẦU SANG ATM 1 PHA 63A SỬ DỤNG CÁP CUXILPE-1X10MM2,
SANG ATM 3 PHA 100A SỬ DỤNG CÁP CUXILPE-1X25MM2.
4. LOẠI TỦ 1 MẶT, 1 LỚP CÀNH: TIẾP TRONG BÀN LÉ HL012, CÁCH NGOÀI BÀN LÉ HL011
VỚI THIẾT DẠNG AN TOÀN VỎ VÀ CÁCH TRUNG TÍNH ĐƯỢC ĐẦU NỐI RIÊNG BIỆT VÀO HẸ THỐNG NỐI DÂY;
6. BÊN AN TOÀN ĐƯỢC CHƠI BÊN MẶT CHÍNH TỦ;
7. TRƯỜNG HỢP THIẾT ATM NHANH THÌ CỎ THỂ ĐẦU CHẬP HOẶC ĐẦU VÀO THANH CẠI
CÁP VÀO RA TỦ ĐÂY TỦ
8. CÁP KHỎA TỦ LA LOẠI 1 CHỈA CHUNG CHO TOÀN BỘ CÔNG TRÌNH;
9. TỦ CỎ LOGO CỎ TỔNG CÔNG TY ĐIỆN LỰC TP. HỒ NỘI ĐẶT TÀI CÁCH CỦA MẶT TRƯỚC,
10. SAU KHI ĐẦU NỐI CÁP VÀO RA TỦ ĐƯỢC XÂY LẠI KÍN BẮNG VÀ M75 Ở THANH MÔNG TỦ
CỎ TỦ ĐƯỢC ĐẶT TRÊN MƯỜNG XÂY DỖ ĐÓ ĐÂY TỦ PHẢI ĐƯỢC CHÈN TÂM NHƯA MỀ CỎ
CỎ ĐƯỢC BỊT KÍN BẮNG KEO BƠ TRÁNH HỎI NƯỚC NƯỚC.

BỆ ĐỒ HIỆN TRẠNG TỦ HẠ THỂ



GHI CHÚ:
1. Khối lượng đào đất và khối lượng vận chuyển đất thải: 0,27m³
1- Bệ đỡ tủ hạ thể được cải tạo xây gạch bê tông vữa xi măng 100, thể tích 0,55m³, Ốp gạch thẻ xung quanh 1,62m².

CHỦ ĐẦU TƯ: CÔNG TY ĐIỆN LỰC BA ĐÌNH															
CÔNG TRÌNH: ĐẠI TỦ TBA VÀ HỆ THỐNG HẠ THỂ CÁC TRẠM BIẾN ÁP PHƯƠNG CẦU GIẤY, PHÚ ĐIỂN NAM 2026															
ĐỊA ĐIỂM XÂY DỰNG: THÀNH PHỐ HÀ NỘI															
<table><tr><th colspan="2">HIỆU CHỈNH</th></tr><tr><th>LẦN</th><th>THỜI GIAN THIẾT KẾ DUYỆT</th></tr><tr><td>1</td><td>...../...../2025</td></tr><tr><td>2</td><td>...../...../2025</td></tr><tr><td>3</td><td>...../...../2025</td></tr><tr><td>4</td><td>...../...../2025</td></tr><tr><td>5</td><td>...../...../2025</td></tr></table>		HIỆU CHỈNH		LẦN	THỜI GIAN THIẾT KẾ DUYỆT	1/...../2025	2/...../2025	3/...../2025	4/...../2025	5/...../2025
HIỆU CHỈNH															
LẦN	THỜI GIAN THIẾT KẾ DUYỆT														
1/...../2025														
2/...../2025														
3/...../2025														
4/...../2025														
5/...../2025														
TƯ VẤN THIẾT KẾ CÔNG TY CỔ PHẦN ĐẦU TƯ XÂY DỰNG VÀ PHÁT TRIỂN ĐIỆN LỰC HÀ NỘI Địa chỉ: số 115 Nguyễn Tam Trinh, P. Mai Động, Q. Hoàng Mai, TP. Hà Nội Điện thoại: 024. 2243. 3290 Fax: (024). 38626163 Email: edchanoi@gmail.com															
PHÓ QUẢN ĐỐC 															
CHỦ NHIỆM DẪN: Ks. Hồ Lê Dũng															
CHỦ TRƯ THIẾT KẾ: Ks. Đoàn Văn Cường															
Kiểm tra: Ks. Nguyễn Văn Hùng															
THIẾT KẾ - VẼ: Ks. Nguyễn Văn Hùng															
HỒ SƠ: Ks. Trần Văn Thắng															
THIẾT KẾ KỸ THUẬT THI CÔNG VÀ DỰ TOÁN															
TÊN BẢN VẼ:															
BỆ ĐỒ TỦ HẠ THỂ TBA I CỘT (TBA MẠI DỊCH 16)															
NGÀY PHÁT HÀNH:/...../2025															
TỶ LỆ: 1/10	SỐ HIỆU BẢN VẼ: BV-BZHT-CT-29														